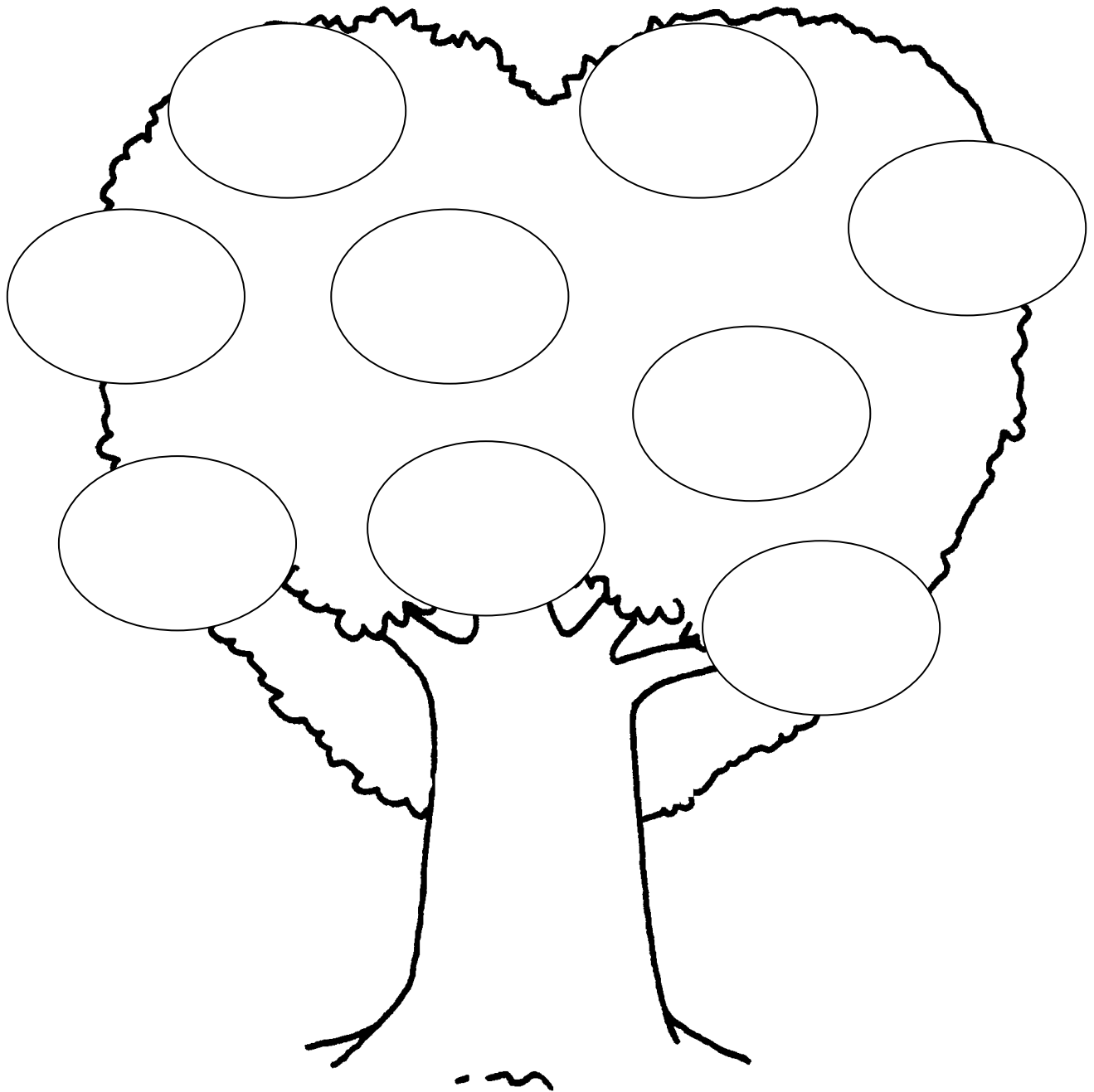


Jeudi 6 décembre

L'arbre des gens que j'aime...<sup>1</sup>



---

<sup>1</sup> Image de l'arbre - cœur tirée de « Mille images symboliques » de Patrick Royer

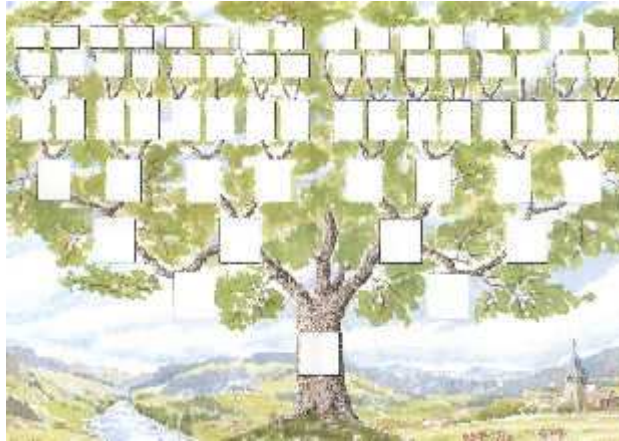
Voici un arbre bien particulier : l'arbre des gens qui sont dans ton cœur et ta vie. Tu peux y noter le nom des personnes qui t'entourent et qui comptent beaucoup pour toi ou mettre la photo des gens que tu aimes. Tes parents, grands-parents, frères et sœurs mais aussi amis et amies etc.

Tu peux ajouter des formes ovales si cela ne suffit pas !

*Autre démarche possible avec tes parents* : faire l'arbre généalogique de ta famille. On en trouve plein d'exemples déjà tout prêts sur internet comme par exemple :

[http://www.lavoute.org/accueil/arbre\\_genealogique.htm](http://www.lavoute.org/accueil/arbre_genealogique.htm)

ou encore :



<http://www.geneatique.com/fonctionnalites/documents-genealogiques/arbre-genealogique.html>