

Calendrier évolutif Le Chemin des « Mercis »

Voici un chemin d'étoiles colorées, qui va vous montrer l'avancée dans le temps de l'Avent vers Noël. Au fur et à mesure des jours, vous allez ajouter une étoile sur un pot, une fenêtre ou une porte vitrée.

Matériel nécessaire :

- ★ Un gros pot en verre (le mien fait 3 litres)
- ★ Du papier de soie : bleu, vert, rouge et jaune/blanc
- ★ Un chablon d'étoile
- ★ De quoi coller : de la colle blanche, du lait ou de la patafix
- ★ Un stylo-feutre pour écrire les chiffres
- ★ Une bougie pour mettre au centre de votre pot



Comment faire ?

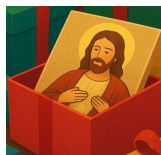
- ★ Découpez toutes les étoiles dans le papier de soie coloré :
 - ★ Semaine 1 : Quand je donne, étoiles bleues
 - ★ Semaine 2 : Quand Dieu donne, étoiles vertes
 - ★ Semaine 3 : Quand la vie ne fait pas de cadeau, étoiles rouges
 - ★ Semaine 4 : Quand Dieu se donne, étoiles jaunes/blanches
- ★ Ecrivez les chiffres de 1 à 24 sur chacune des étoiles
- ★ Stockez les 24 étoiles dans une boîte à côté de votre pot afin de ne pas les abîmer et de n'en perdre aucune
- ★ Collez chaque jour une étoile sur le pot. Avant de la coller, nous vous proposons d'écrire dessus une petite réflexion sur le thème de la semaine :
 - ★ Semaine 1 : ce que j'ai donné aujourd'hui...
 - ★ Semaine 2 : ce que j'ai reçu aujourd'hui...
 - ★ Semaine 3 : ce que je demande/souhaite aujourd'hui...
 - ★ Semaine 4 : pour quoi je dis merci aujourd'hui...



Mes astuces

Je vous propose de coller les étoiles sur un gros pot. Le mien est un gros pot de conservation pour les aliments de 3 litres. Comme je souhaite pouvoir le réutiliser, je vais coller mes étoiles avec du lait.

- ★ Trempez simplement un pinceau souple dans un peu de lait
- ★ Passez-le sur l'endroit où vous voulez mettre l'étoile
- ★ Posez délicatement l'étoile dessus
- ★ Rajoutez un peu de lait aux endroits qui ne tiennent pas
- ★ Après l'Avent, quand vous voudrez utiliser votre pot pour autre chose, il vous suffira de le passer sous l'eau chaude avec un peu de savon et de frotter un peu



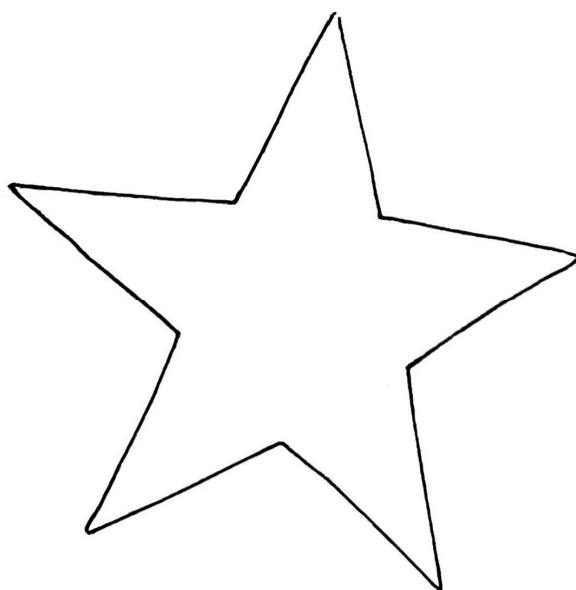
Si, au contraire, vous souhaitez conserver votre pot avec les étoiles et pouvoir le réutiliser comme photophore, je vous conseille de coller les étoiles à la colle blanche. Une fois toutes les étoiles collées, passez une couche de colle blanche supplémentaire sur le bocal complet, à l'aide d'un pinceau souple, et laissez bien sécher. Cette couche va protéger les étoiles et vous pourrez manipuler le pot sans peur de les abîmer.



Je vous ai proposé de coller les étoiles sur un pot, mais une grande fenêtre ou une porte vitrée font aussi l'affaire. Sur ces dernières, pour coller les étoiles, j'utiliserais de préférence de la « patafix ». Elle s'enlève plus facilement et ne laisse quasiment pas de marques.



Chablon d'étoile



*Je vous souhaite un cheminement étoilé vers Noël
et plein de « petits cadeaux ».*